

Návod na odevzdávání prací do SIS v požadovaném formátu PDF/A

Studentské práce je od března 2017 možné odevzdávat pouze ve formátu PDF/A-1a nebo PDF/A-2u. Níže naleznete instrukce, jak práce v požadovaném formátu dodat.

PRÁCE PSANÉ V BĚŽNÝCH TEXTOVÝCH EDITORECH

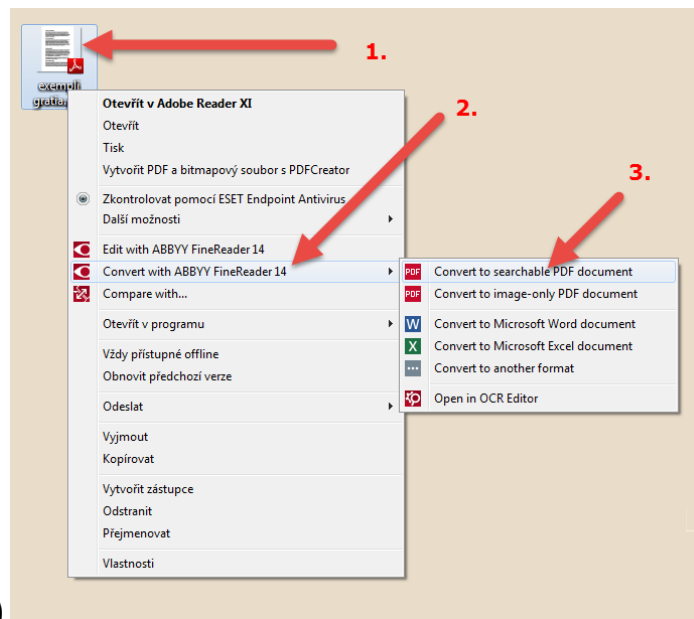
- V případě prací psaných v běžně rozšířených moderních textových editorech by neměl být větší problém s jejich exportem ve formátu PDF/A-1a.
- V podrobnějším nastavení exportu vždy stačí specifikovat, že export má proběhnout v archivním formátu typu PDF/A.
- U každé aplikace i jejich verzí se tato specifikace nachází na odlišném místě. Detailní popis pro nejrozšířenější případy naleznete na tomto odkaze: <http://www.cuni.cz/UK-7987.html>
- V případě, že jste práci psali v textovém editoru, který takovýto export neumožňuje, pokuste se její obsah převést do některého z podporovaných editorů a pokuste se práci exportovat z něj. Doporučujeme zvolit aplikaci *LibreOffice Writer*, která není zpoplatněna a je k ní zpracován návod dostupný na odkaze výše.
- Pokud jste vlastními silami nebyli schopni práci do požadovaného formátu převést, kontaktujte prosím interní fakultní zaměstnance na adrese studentskeprace@fsv.cuni.cz s popisem postupů, které selhaly, vlastní identifikací (osobní číslo UK) a samotnou prací pro konverzi. Pokud je práce příliš objemná pro zaslání mailem, můžete využít následující Google formulář: <https://goo.gl/forms/fPI8bjAkeL7dD0yv1>

PRÁCE PSANÉ V LATEX (ZEJMÉNA STUDENTI INSTITUTU IES)

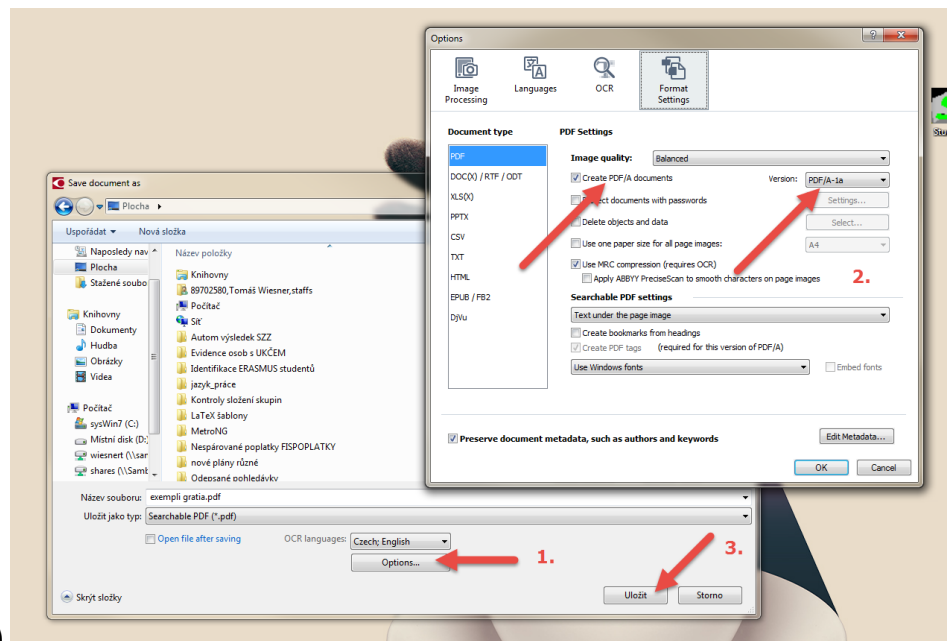
- **1) Provedení konverze na fakultním PC v budově IES v Opletalově ulici**
 - o V počítačové učebně na určeném PC (je označen cedulkou) je nainstalován program s názvem Abby FineReader.
 - o Nejprve nahrajte svou práci ve formátu PDF nevyhovujícím pro vložení do SIS do fakultního počítače (například z flash disku) do určené složky, která se nachází na pracovní ploše.
 - o Klikněte na soubor pravým tlačítkem myši a z kontextového menu vyberte možnost „Convert with ABBYY FineReader“ a dále „Convert to searchable PDF document“. **(obrázek 1 níže)**
 - o Objeví se dialogové okno, ve kterém nejprve klikněte na tlačítko „Options“, zaškrtněte políčko „PDF/A“ archivního formátu a vyberte jeho specifikaci PDF/A-1a. Potvrďte a soubor uložte. **(obrázek 2 níže)**

- Po dokončení konverze soubor otevřete v Adobe Readeru a přesvědčte se, že je soubor skutečně zkonvertován do archivního formátu. **(obrázek 3 níže)** Následně by neměl být problém s nahráním práce do SIS.

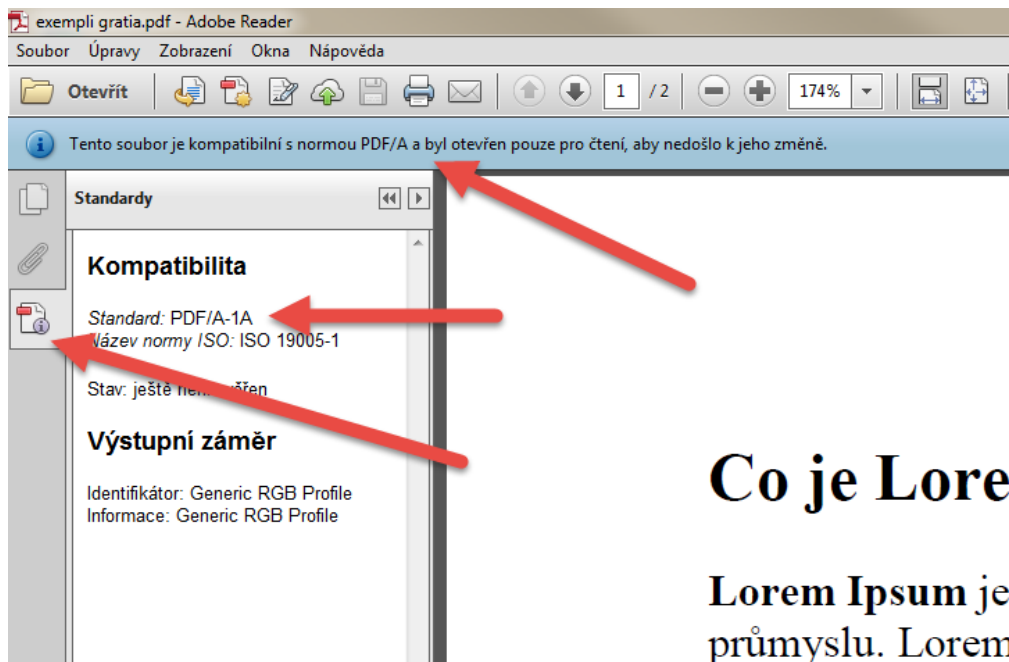
Tento postup je možné volit do **19. 5. 2017**, kdy je uzávěrka odevzdávání prací. V pátek 19. 5. 2017 bude u zmíněného PC dostupný zaměstnanec fakulty, který se Vám pokusí v případě potřeby s konverzí pomoci.



(Obrázek 1)



(Obrázek 2)



(Obrázek 3)

Co je Lore:

**Lorem Ipsum je
průmyslu. Lorem**

- **2) Zaslání práce online s žádostí o konverzi na studijním oddělení**
 - Alternativně lze zvolit postup zaslání práce k internímu hromadnému zkonvertování na studijním oddělení.
 - Tohoto postupu lze využít nejpozději do **18. 5. 2017 do 12:00**, aby zbyl čas pro její zpracování.
 - Pokud chcete využít této možnosti, **nepište studijním referentkám**, ale pro nahrání využijte Google formulář na adrese <https://goo.gl/forms/fPI8bjAkeL7dD0yv1>.
 - Otázky můžete směřovat na adresu studentskeprace@fsv.cuni.cz
 - Zkonvertované soubory můžete očekávat během dvou dnů ve sdílené Google složce: <https://goo.gl/NY5h5Z>
 - Zkonvertované soubory si prosím překontrolujte a následně nahrajte do SIS